

Mendig - New York - Oklahoma Trip6 (V4.0)

Flug erstellt am 25.03.2020 (Geändert 09.08.2023 auf V4.0, Details ganz unten.)

Geschätzte Flugdauer mit AN2 3h (48h alle 8 Trips)
Die An2 fliegt mit 100, die Mooney mit 170 KIAS, also sind alle Zeitangaben um den Faktor 1,7 kürzer.

Schwierigkeitsgrad leicht - schwer (mit - ohne Hilfe)

Aufgabe: Fliege von Mendig (Deutschland) nach Oklahoma (USA).

Einleitung

Dies ist der nachgestellte Flug des "Steel Buddy" Michael, von Mendig nach New York und weiter nach Oklahoma, mit dem alten Doppeldecker An2.

Weil die AN2 nicht P3dV5-Tauglich ist, hier nur die alternative Version mit der Mooney.

Wer noch einen P3dV4 besitzt und die AN2 gekauft hat, kann unter dieser Adresse eine AN2-taugliche Version herunterladen:

<https://www.andi20.ch/p3d>

Damit trotzdem etwas AN2-Feeling übrig bleibt, lasse ich die Hilfstexte und Bilder für die AN2 bestehen.

Folgendes habe ich ausserdem angepasst:

1) Treibstoff nachpumpen:

Die Mooney fliegt mit 18% Treibstoff die gleiche Strecke, wie die An2 mit 90%.

Damit ihr dennoch in den Genuss des "Treibstoff nachpumpen" kommt, startet die Mooney mit 28% Treibstoff.

2) AN2 hatte weder Autopilot, noch GPS:

Die Mooney hat beides. Die Nutzung erleichtert den Flug, kann aber zu Problemen führen, wenn z.B. GPS wo anders hin steuert, als die Flugsicherung vorgibt.

3) Überhitzungsprobleme, und andere Dinge, welche nur bei AN2 auftauchen:

Überhitzungsprobleme usw. gibt's nicht.

4) Egal, man kann den Flug wenigstens nachfliegen.

Ignoriere Angaben zu Geschwindigkeit und Klappenstellung, die gelten nur für die AN2.

Angaben zu Leistung, Propellerdrehzahl und Gemisch gelten für beide Maschinen.

Allgemeine Infos

Michael hat in der Antonov Zusatz-Tank's eingebaut, diesen zusätzlichen Treibstoff muss man bei Bedarf von Hand in die Treibstoff-Tanks füllen.

Ich habe die AN2 für diesen Flug etwas "umgebaut", sprich den Schalter für das "TaxiLicht" so angepasst, dass dieser Schalter nun Treibstoff Nachtanken auslöst.

Hier die wichtigsten Instrumente der An2 inkl. TaxiLicht:



Das TaxiLicht der Mooney findest du über Kopf:



Infos zu Trip 6

Nachdem Michael und Fabian die ganze Nacht durchgearbeitet haben:
- Der kleine gelbe Schraubenzieher ist nicht zu finden.

- Also einen Kugelkopf-Imbus zu einem Schlitz-Schraubenzieher umfeilen.
 - Ein Stück Draht vor dem Polizeigebäude klauen.
 - usw.
- Läuft nun der Motor wieder rund.
-

Start des Fluges

Trip 6: Westchester (KHPN)- High View Farm (61VA) 245nm

Du stehst in Westchester auf Startbahn 34.
Starte, steige auf 300m (1000Fuss) und fliege Steuerkurs 310.

Flieg zum Hudson, folge dem Hudson nach links, über die "Governor Mario M. Cuomo Bridge".



Sinke vor der "George-Washington-Brücke" auf 150m (500Fuss).



Folge weiter dem Hudson Richtung Freiheitsstatue.
Die Flugsicherung rätselt, ob das ein Flugzeug, oder ein Helikopter ist, weil die Antonov so langsam fliegt.

Jedenfalls wird dir das kreiseln um die Freiheitsstatue erlaubt.



Fliege anschliessend Steuerkurs 250.
Unterwegs hörst du von einer Flugshow, also Planänderung:
Steuerkurs 275, Richtung Lanchester.

Der Flughafen kommt in Sicht, also Landebahn 26 anpeilen...

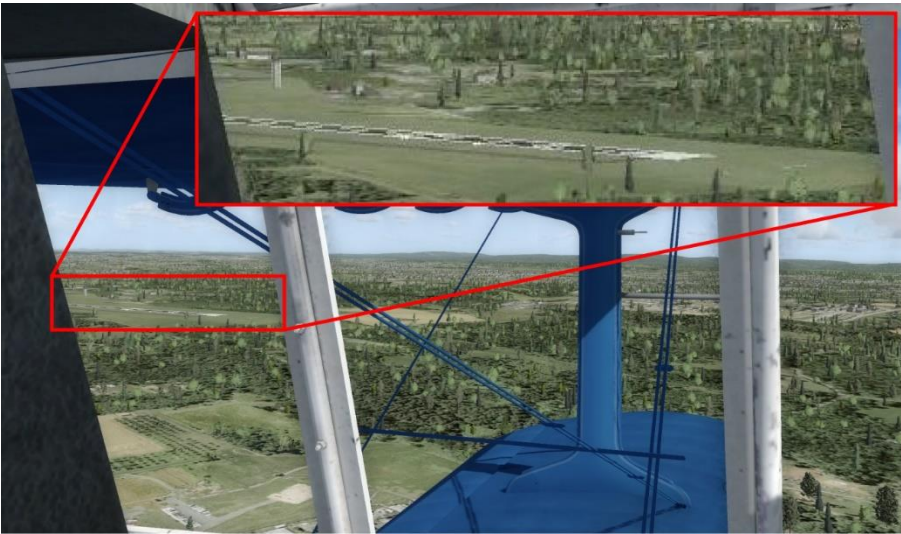


...und einen tiefen Überflug machen...

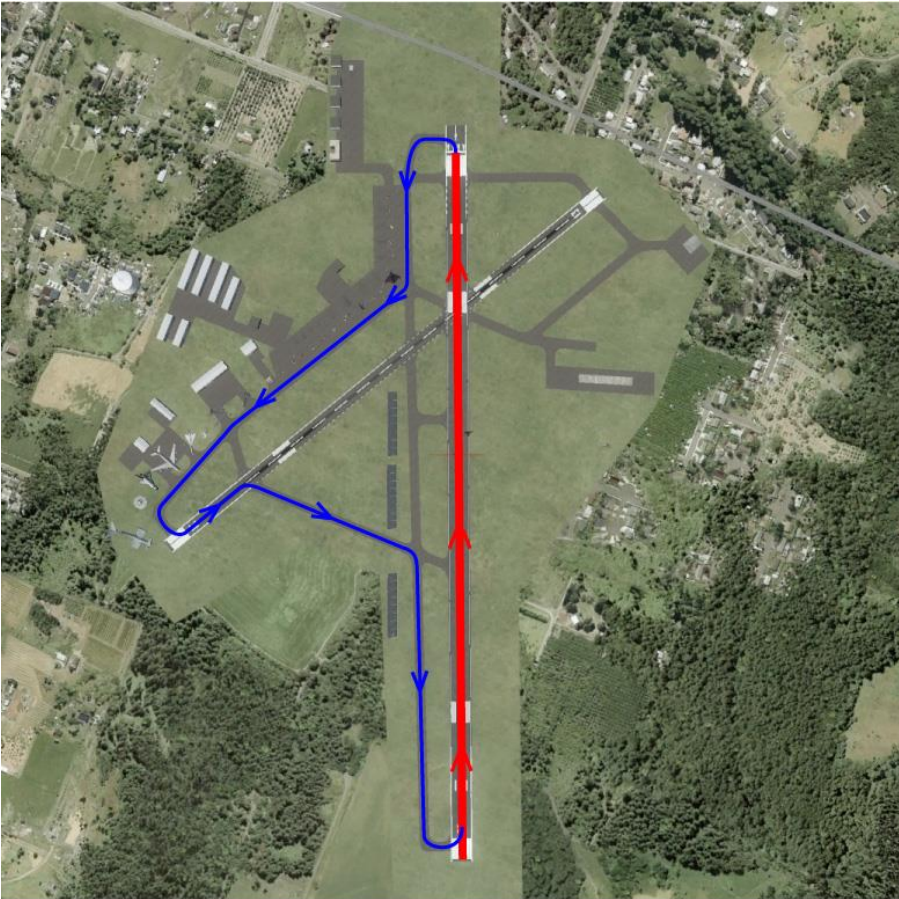


Anschliessend nach links eine enge Platzrunde fliegen und landen.

Wie man eine Platzrunde fliegt, weißt du bestimmt, oder?
Wenn nicht: Bei aktivierter Hilfe wird dir geholfen.
Sobald die Landebahn im linken Fenster etwa 45 Grad hinter dir
ist, drehe nach links und lande.

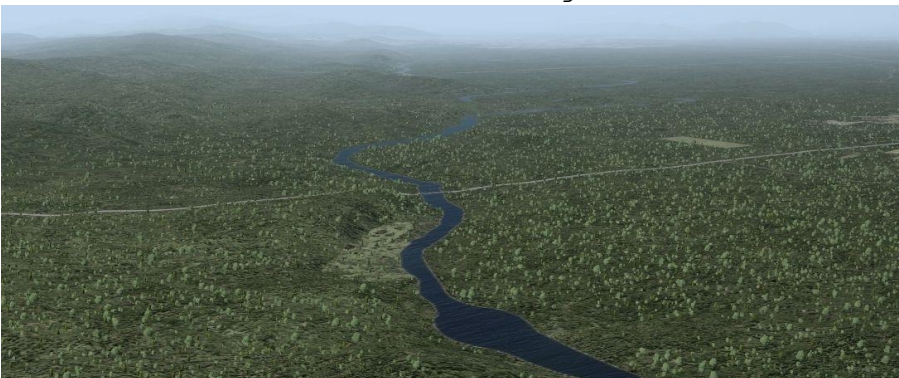


Rolle nun nach Anweisung über den Flugplatz, besichtige die
Flugzeuge und fliege am Ende weiter.
Rot zeigt die Landebahn 26, blau den Rollweg.

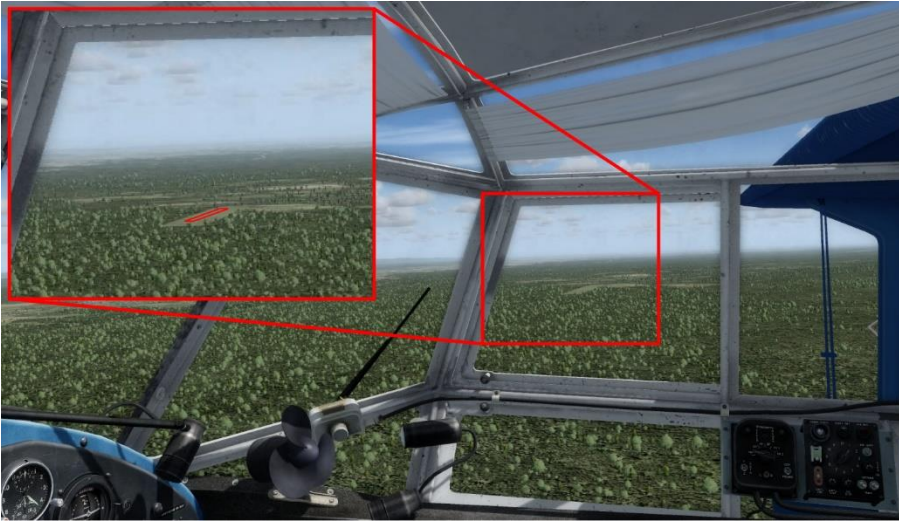


Jetzt geht es zur "High View Farm", da wohnt Toni's Familie.
Starte, steige auf 1200m (4000Fuss) und fliege Steuerkurs 245.

Die Farm ist schwer zu finden, darum wirst du auf Toni`s Anweisung
einer Strasse nach rechts folgen.



Bald siehst du im rechten Fenster die Landebahn.



Die Landung wird nicht einfach, denn die Landefläche ist kurz.

Rolle nach der Landung zum Gebäude, da ist die Tankstelle.

Änderungen in V4.0:

- Treibstoff nachpumpen war bisher nur sehr simpel umgesetzt: Man konnte nur 1x Nachtanken, beim Originalflug mit der AN2 konnte/musste man bis zu 6x nachtanken.

(Der geringe Treibstoffverbrauch der Mooney war ein Problem, denn mit den verbleibenden 10% Treibstoff konnte man jedes Ziel auch ohne nachtanken erreichen.)

Nun ist das Nachtanken verbessert und optimiert, so dass man wirklich Treibstoff nachpumpen muss, ansonsten ist das Ziel nicht erreichbar.

- Mission umgebaut, sodass sie mit allen Versionen von P3dV5 und P3dV6 funktioniert.

Ich hoffe, dir hat dieser Flug Spass gemacht, wenn ja, gib doch bitte eine Rückmeldung an p3d@andi20.ch . Auch Fehlermeldungen (Schreibfehler, falsche Angaben, usw.) an p3d@andi20.ch senden, ich freue mich über jede Rückmeldung.